

## EINBINDEN EINES KARTENTERMINALS IN IHR PRIMÄRSYSTEM

### HINZUFÜGEN EINES KARTENTERMINALS AN EINEM ARBEITSPLATZ, DER BEREITS MIT DER TI KOMMUNIZIERT

Sobald die Erstinbetriebnahme abgeschlossen ist, erfolgt die Anbindung Ihres neuen Kartenterminals an CGM ALBIS. Um ein Kartenterminal an einem Arbeitsplatz hinzuzufügen, der bereits mit der TI kommuniziert, müssen Sie in CGM ALBIS das Menü Optionen Geräte Chipkartenleser \ Konnektoren öffnen und dort auf eGK Konfig klicken:

**Chipkarten-/Magnetkartenleser/Konnektoren**

Chipkartenleser

Extern  mobi-chip

COM1

CT-API  eGK

Nr	Name	Term.-Nr.	Port-Nr.
1	CT32.DLL	1	1
2			
3			

bearbeiten  
bearbeiten  
bearbeiten  
**eGK Konfig**

auf Entfernen der Chip.karte warten  Chery-Tastatur

Treiber (Mode1)  Tastatursimulation (Mode2)

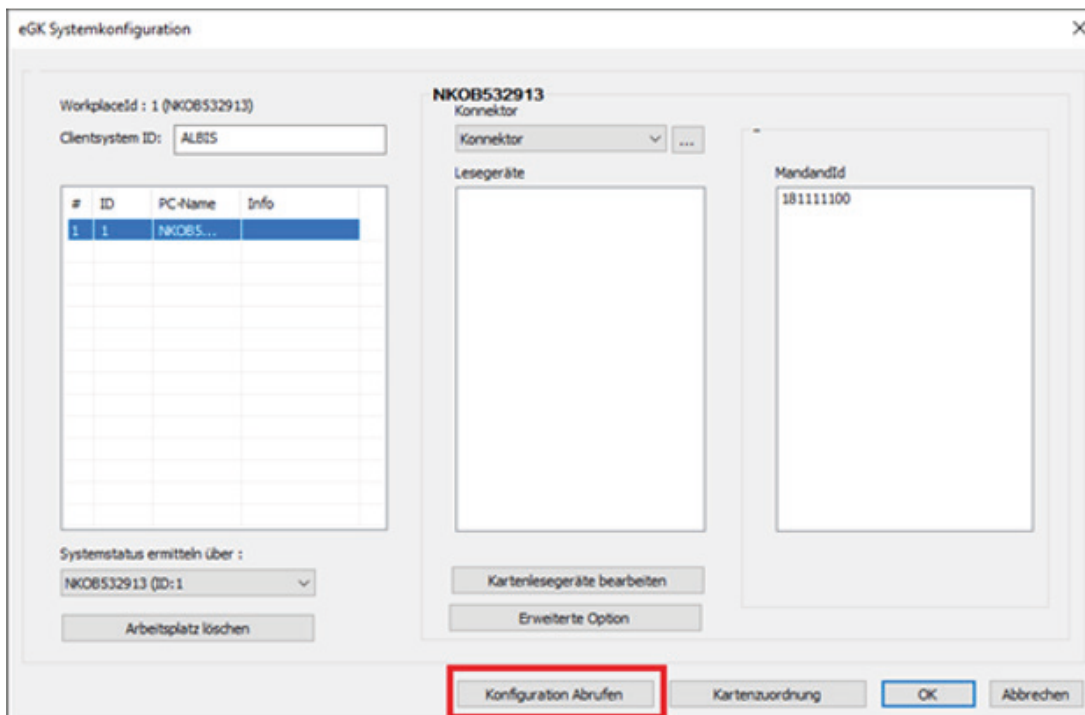
Magnetkartenleser / EC-Cash aktivieren

Anschluß	Gerät
COM1	MSR100
COM2	CHERRY
COM3	RS2100
COM4	KB2000
PS/2	Thales-EC-Terminal
	TeleCash-Terminal
	Sonstige

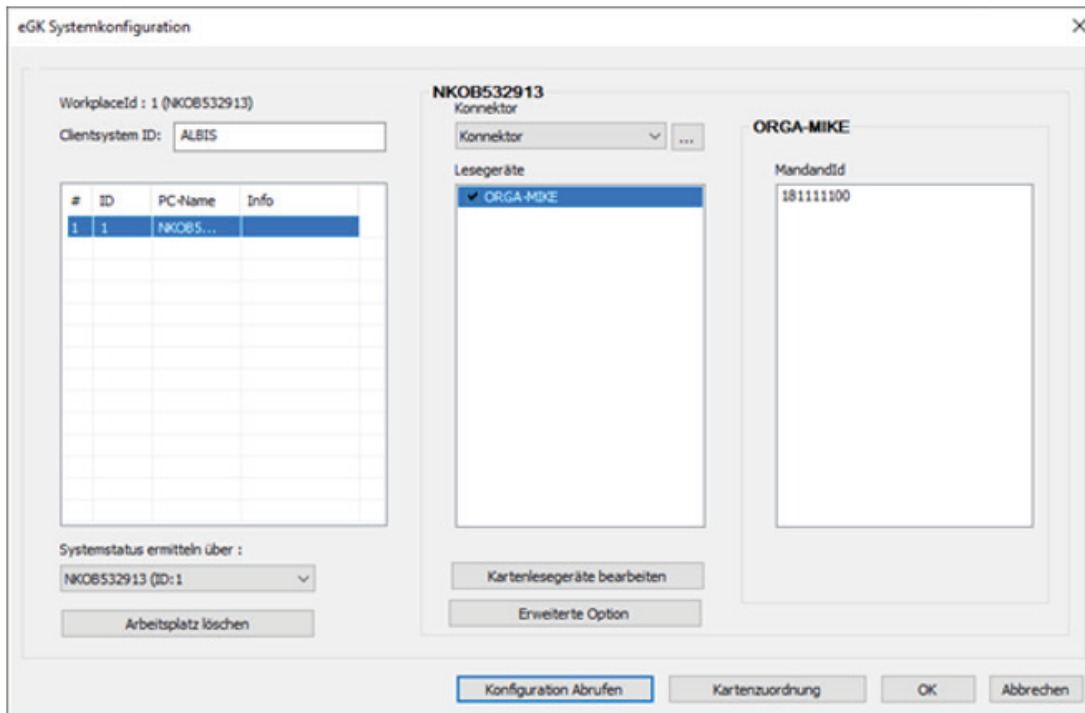
automatisches Kartenlesen  eGK gematik Funktionalität freischalten

OK Abbruch

Sie erhalten folgenden Dialog, in dem Sie über die Schaltfläche Konfiguration abrufen Ihre vorgenommenen Einstellungen aus dem TI-Informationsmodell vom Konnektor abrufen:



Im Anschluss sehen Sie in diesem Dialog im linken Bereich alle Arbeitsplätze, die an die TI angebunden sind. Wenn Sie in diesem Bereich einen Arbeitsplatz anwählen, sehen Sie in der Mitte die entsprechend zugewiesenen Kartenterminals.



### HINZUFÜGEN EINES KARTENTERMINALS AN EINEM NEUEN ARBEITSPLATZ

Bitte beachten Sie: Die Anbindung eines Kartenterminals an CGM ALBIS an einem Arbeitsplatz, der noch nicht mit der TI verbunden ist, wird von einem Techniker per Fernwartung begleitet. Bitte nehmen Sie hierzu unter der Telefonnummer +49 (0) 800 5515512 Kontakt zu Ihrem DVO auf.

**CompuGroup Medical Deutschland AG | GB ALBIS**

Maria Trost 23 | 56070 Koblenz | T +49 (0) 261 8000-1600 | F +49 (0) 261 8000-1650  
info.albis.de@cgm.com | [cgm.com/albis](http://cgm.com/albis)