

# Nyhetsbrev

Januar | Dato: 16.01.2025

[Nyheter i versjon 141](#)

[CGM Journal 141 uten støtte for Windows Server 2012 og Windows 8.1](#)

[CGM Specialist – end of life](#)

[Innbokskontroll – feil ved oppstart?](#)

[KPR rapportering](#)

## Hva kommer i versjon 141?

Vi er på god vei med neste oppdatering av CGM Journal. Denne versjonen vil ha tilpasninger av Innbokskontroll-modulen slik at den også kan benyttes hos kommunale tjenester for å forenkle hverdagen rundt det å følge opp innkommende elektronisk korrespondanse.

Vi gjør også viktige tilpasninger for det som heter Tillitsrammeverket som er en del av HelseID (og et viktig fundament for tilgang til nye og kommende nasjonale tjenester) og migreringsverktøy for Sentral Forskrivningsmodul (SFM). Begge deler er store innsatser for at kommunale tjenester får muligheten til å komme i gang med SFM og dokumentdeling i Kjernejournal.

I tillegg vil versjonen inneholde over 40 feilrettinger på både stort og smått, en generell oppdatering av Rettsmedisinsk Protokoll modulen for de som bruker den, og mye annet.

Vi ser for oss at versjonen er ferdig og klar til lansering medio mars – april.

Samtidig har vi også startet med den store oppgaven å støtte Persontjenesten som en erstatning for dagens folkeregisterløsning kalt PREG som er under avvikling. Her vil man også ha behov for å ha HelseID på plass da det er et krav til virksomhetene for å benytte denne tjenesten. Vi ønsker å lansere Persontjenesten som erstatning for PREG i neste versjon av CGM Journal rundt sommeren 2025.

**OBS:** Dersom du fortsatt benytter Windows Server 2012 eller Windows 8.1 er det svært viktig at du leser vårt informasjonsbrev før du oppdaterer til versjon 141.

Med vennlig hilsen,

Per Henrik Syverud

Product Owner CGM Journal

## Viktig informasjon:

# CGM Journal uten støtte for Windows Server 2012 R2 og Windows 8.1 fra og med versjon 141

Operativsystemene (OS) Windows Server 2012 R2 og Windows 8.1 støttes ikke lenger av Microsoft. Disse vil heller ikke kunne kjøre CGM Journal fra og med versjon 141.

At OS ikke lenger støttes av Microsoft betyr at man ikke lenger vil motta kritiske sikkerhetsoppdateringer, i tillegg til at det heller ikke vil utvikles støtte for nye eksterne rammeverk eller systemkomponenter som er nødvendig for å kjøre CGM Journal og andre tjenester. Les mer hos Microsoft:

- [Windows Server 2012 R2 ble faset ut 10.10.2023](#)
- [Windows 8.1 ble faset ut 10.01.2023](#)

## Hva må gjøres for å sikre fortsatt drift etter oppdatering?

- **Overgang til Pridok**

Pridok er et toppmoderne, webbasert journalsystem med høy brukervennlighet. Systemet krever ikke NHN-forbindelse eller egne servere. Logg inn med høy sikkerhet via ditt buypasskort og utfør arbeidet direkte i nettleseren.

[Les mer om Pridok](#) på våre nettsider.

- **Gå over til å benytte vår skytjeneste CGM Medical Cloud**

Du kan overlate bekymringen rundt oppdateringer og annet vedlikehold av eget driftsmiljø, gjennom vår nye skyløsning CGM Medical Cloud.

CGM Medical Cloud krever verken Citrix eller lokal server. Løsningen er bygget med tanke på høy ytelse, stabilitet og sikkerhet. Det er ikke krav om NHN og du kan enkelt jobbe hjemmefra via internett.

[Les mer om CGM Medical Cloud](#) på våre nettsider.

- **Oppgradere driftmiljøene slik at disse kjører nyere OS**

Ta kontakt med din driftsleverandør for oppdatering av Windows for servere og klienter der det er behov.

## Varsling om avvikling av CGM Spesialist

I sommer gjorde CGM oppkjøp av Pridok. Dette oppkjøpet var et viktig strategisk grep for å kunne utvikle virksomheten og vår produktportefølje på best mulig måte fremover. CGM skal ligge i forkant i markedet og tilby de beste løsningene til våre kunder. Med CGM Pridok på laget er vi godt posisjonert i våre etablerte segmenter, samt at vi nå kan tilby verdifulle løsninger til nye kundegrupper.

For spesialist-segmentet mener vi denne løsningen innebærer både et teknisk og et funksjonelt løft, og vi ønsker å migrere flest mulig av våre kunder inn i dette. Det er relativt få klinikker som nå benytter CGM Spesialist, og vi ser det dermed som lite hensiktsmessig å opprettholde produktet når Pridok er et bedre alternativ.

**På bakgrunn av dette varsler vi en avvikling (End of life) av CGM Spesialist. 2025 er siste året NPR vil bli oppdatert, og journalsystemet kan ikke benyttes i 2026.**

Pridok tilbyr et toppmoderne, webbasert journalsystem med høy brukervennlighet. Det støtter de samme fagdisipliner som CGM Spesialist, og har langt flere spesialistbrukere. For deg som er spesialist, mener vi at det beste journalsystemet fremover er CGM Pridok:

- Enkel, sikker innlogging med BankID via nettleser. Du har tilgang til programmet der du har nettilgang. Ikke behov for lokal server, eller NHN-linje
- Oppdateringer skjer automatisk og sikkerhetskopiering/backup av data er inkludert
- Responsivt webdesign, og du kan bruke både nettbrett, Mac og PC
- Integrerte pasientportaler:
- Helsenorge for avtalespesialister
- Pridok booking for timebestilling direkte i timeboka i CGM Pridok
- Helseboka for private spesialister og andre som måtte ønske å benytte denne
- Støtte for NPR-rapportering, inkludert egen rapportering av fristbrudd til HSØ
- Resultater fra Spirare og Welch Allyn integreres direkte i journal
- Ta bilde med mobil/nettbrett og legg det rett i pasientens journal uten at data blir liggende igjen på mobil/nettbrett
- Markedets beste support med supportchat til kl 22:30

## Oppgradering til CGM Pridok er gratis!

Vi ønsker å legge til rette for at du enkelt kan oppgradere til CGM Pridok og at prosessen med en slik overgang blir gjort effektivt og godt tilrettelagt for deg som kunde.

Oppgraderingen er kostnadsfri! Det betyr at du hverken betaler for datamigrering eller digital opplæring via Teams.

Vi skjønner at et bytte av journalsystem kan være krevende, men vi ønsker å legge til rette for en så enkel og smidig prosess som mulig. Vi har stor tro på at CGM Pridok vil møte deres forventninger til et moderne journalsystem.

Vi setter gjerne opp møter med dere der vi kan vise dere CGM Pridok og forklare hvordan oppgraderingen vil foregå.

[Ta gjerne kontakt](#) dersom du har noen spørsmål.

Med vennlig hilsen,

Henrik Aase

Adm.dir

CompuGroup Medical Norway AS

[henrik.aase@cgm.com](mailto:henrik.aase@cgm.com)



**CGM PRIDOK**

Pasientbehandling i fokus

# Innbokskontroll

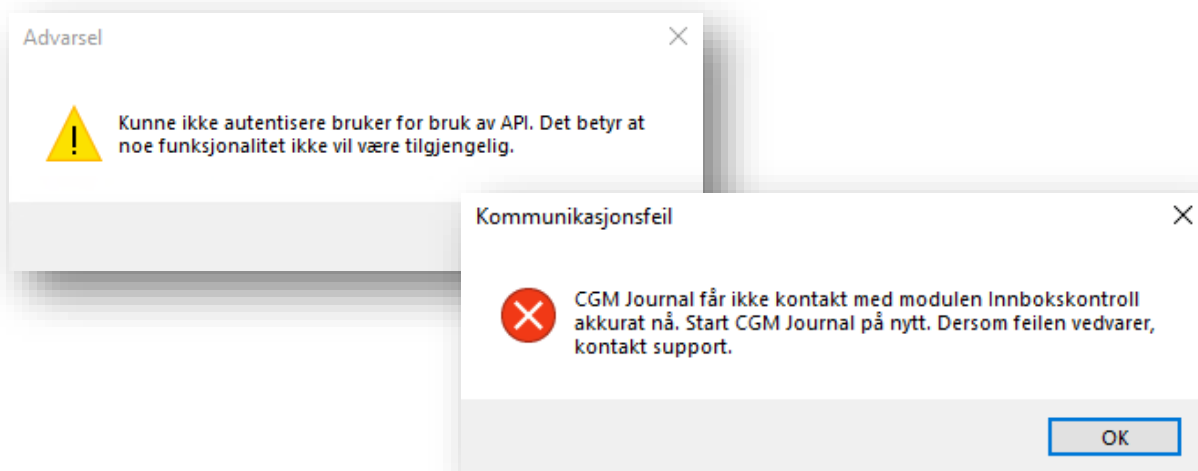
## • Modulen starter ikke



Vi har fått tilbakemeldinger fra enkelte kunder som har utfordringer med å starte Innbokskontroll.

Denne spesifikke feilen gir et varsel ved innlogging til CGM Journal, i tillegg til en feilmelding når du forsøker å starte modulen.

Varsel ved innlogging til CGM Journal , og feilmelding ved åpning av innbokskontroll:



Årsaken til feilen skyldes manglende åpninger i brannmurer i ditt lokale nettverk.

For at modulen skal kunne kommunisere fra klient til server må følgende tilganger åpnes mellom klient (typisk din maskin/arbeidsstasjon på kontoret) og server (Applikasjonsserver):

Tjeneste	Url/Port *	Beskrivelse
<b>CGM Authentication</b>	https://[Applikasjonsserver]:[Port]/ - <b>Dynamic:</b> 49152 – 65535 <b>Can be configured</b>	<b>Autentiseringsserver for CGM Journal.</b> Krav for å bruke modulen «Innbokskontroll» fra og med CGM Journal 140.
<b>CGM Journal Portal</b>	https://[Applikasjonsserver]:[Port]/ - <b>Dynamic:</b> 49152 – 65535 <b>Can be configured</b>	<b>Webserver for internt hostede nettsider.</b> Krav for å bruke modulen «Innbokskontroll» fra og med CGM Journal 140.

Ta kontakt med din lokal driftsleverandør for bistand med å endre brannmurer.

## Hva er innbokskontroll?

Innbokskontroll forenkler håndteringen av innboks. Det blir raskere å behandle og følge opp innkommende meldinger, samarbeide om meldinger som gjelder felles pasienter, og du får enda bedre oversikt over prioriterte meldinger og gjøremål.

Lei av gule lapper, muntlige beskjeder og en uoversiktlig innboks?

[Les mer om innbokskontroll og se en kort video her](#)

## Har du tatt den nye modulen i bruk? Evt. hvorfor ikke?

Vi blir veldig glade dersom du kan bruke under 5 minutter til å svare på en kort og anonym spørreundersøkelse om Innbokskontroll.

[Gå til spørreundersøkelse](#)



# KPR: Rapportering til kommunalt pasient- og brukerregister

Vi er godt i gang med forberedelsene til lansering av KPR for helsestasjoner, og deltok på FHI sitt oppstartsmøte for EPJ-leverandører i januar.

Vi ser nå på hvordan vi kan justere vår roadmap for å sørge for at nødvendig funksjonalitet er på plass i CGM Journal innen fristen i august 2025.

Det er foreløpig tidlig å beskrive løsningen, men våre mål er at rapporteringen skal foregå så enkelt og sømløst som mulig.

Følg med fremover for mer informasjon.



## Hva er KPR?

Kommunalt pasient- og brukerregister (KPR) inneholder data fra kommunene om personer som har søkt, mottar eller har mottatt helse- og omsorgstjenester. Formålet er å gi grunnlag for forskning, kvalitetssikring, planlegging og styring av helse- og omsorgstjenesten.

[Les mer om KPR hos FHI](#)



# Bestill konsulentoppdrag

Du kan bestille konsulentbistand direkte fra våre nettsider.

Som for eksempel hjelp til flytting av applikasjonen til ny server, installasjon av virksomhetssertifikat, eller beskriv selv hvordan du ønsker vår hjelp.

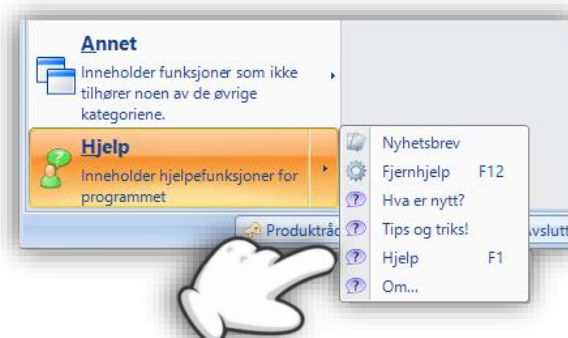
[Trykk her for å bestille konsulentbistand](#)



## CGM Journal FAQ

Visste du at vi har en FAQ med svar på vanlige spørsmål om bruken av CGM Journal?

Åpne **Hjelp** fra hovedmenyen og velg **Tips og Triks**.



Takk for at du tok deg tid til å lese nyhetsbrevet!

Dersom du har tilbakemeldinger, eller ønsker at vi skriver mer om et bestemt tema, kan du ta kontakt med oss på [produktinfo.no@cgm.com](mailto:produktinfo.no@cgm.com)

CompuGroup Medical Norway AS  
Postboks 163 • 1366 Lysaker  
Telefon • 21 93 63 00  
E-post • [firmapost.no@cgm.com](mailto:firmapost.no@cgm.com)  
[www.cgm.com/no](http://www.cgm.com/no)

