



CGM ANALYTIX PATHOLOGY



CGM ANALYTIX Pathology är väl beprövat och konstruerat för tillgänglighet 24 timmar om dygnet, 365 dagar om året. Systemet är byggt för att stödja laboratoriets arbetsprocesser för klinisk patologi/cytologi från preanalys till postanalys.

CGM ANALYTIX Pathology är kostnads-effektivt med ett intuitivt och lättanvänt användargränssnitt. Systemet är skalbart och lämpligt för verksamheter av alla storlekar, från mindre kliniker till stora universitetslaboratorier och multinationella organisation

Processtödet för prepareringsprocessen och diagnostiken i **CGM ANALYTIX Patologi** är helt webbaserad och framtagen enligt principerna för processorientering och arbetsmomentbaserade vyer som möter det moderna laboratoriets behov av digitalisering och effektivisering.

CGM ANALYTIX Pathology stödjer:

- Histopatologi
- Allmän cytologi
- Vaginalcytologi
- Immunhistokemi
- Flödescytometri
- Obduktioner
- Bårhusantering
- Remisshantering
- Diagnostisering
- Svarshantering
- Gynekologisk cellprov
- Punktionsmottagning
- Digital bildhantering
- Digital diktering
- Kvalitetskontroll med avvikelshantering
- In- och utlåning av glas och klotsar
- Interna/externa konferenser
- Loggning och spårbarhet



SVF (STANDARDISERAT VÅRDFÖRLOPP)

Med CGM ANALYTIX Pathology kan laboratoriets förlopp styras och övervakas. CGM ANALYTIX Pathology mottar information om att undersökningen omfattas av SVF.

I samband med ankomstregistrering värderar mottagande personal vilket SVF som aktuell undersökning tillhör. Undersökningen kopplas till aktuellt förlopp (KVÅA-kod), så att det i den efterföljande processen blir möjligt att monitorera den enligt de för förloppet individuellt uppsatta förloppstiderna.

DIAGNOSTISERING

Vaginalcytologi, gynekologisk cellprovskontroll samt flera andra undersökningstyper besvaras med snabbkommandon och standard svar vilket sparar sekreterartid. De flesta inmatningar sker med snabbkommandon. Alla kodfält har flervalistor som öppnas med en tangenttryckning. Diagnostik och svarshantering är baserad på SNOMED-koder.

Systemet ger omedelbar åtkomst till all provhistorik. Dikteringslistor och signeringslistor skapar ett snabbt och effektivt arbetsflöde. Till varje undersökning kan ett eller flera formulär kopplas för att stödja efterfrågad information för t.ex. vårdprogram.

SVARSHANtering

CGM ANALYTIX Pathologys svarshantering är mycket kraftfullt. De olika svarssätten; datasvar och skrivsvar, kan kombineras per beställare och styrs till olika destinationer vid olika tidpunkter. Möjligheterna är i det närmaste obegränsade och ger laboratoriet mycket stor frihet.

Utöver möjligheten att bestämma svarssätt och när ett svar ska skrivas ut, kan du även gruppera analyser (undersökningar) och beroende på dessa distribuera svaren på olika typer av format. Till exempel olika format för patologi eller cytologi. "Svarsvisning" erbjuds även som ett alternativ där kunderna direkt kan accessa sina svar via en webapplikation.

DIGITAL PATOLOGI

CGM ANALYTIX Pathology erbjuder bl.a. följande integrationer:

- Glasskannors och viewers för skannade glas, exempelvis Sectra PACS, vilket möjliggör diagnostisering via digitala glas, multidisciplinära konferenser m.m.
- Klots- och glasmärkare (med hantering av 2D-streckkod)
- Makrokamera
- Digital diktering
- Olika färgningsinstrument

DIGITAL DIKTERING

CGM ANALYTIX Pathology har ett integrerat digitalt dikteringssystem, "CGM Dictation", som skiljer på makrobeskrivning av preparatet och mikrobeskrivning av diagnosen. Processen att koppla det digitala utlåtandet till provet är helt automatiserad, ljudfilerna behöver inte namnges, sparas och öppnas manuellt.

Att spela in, ändra och lyssna på ett utlåtande utförs med några få enkla kommandon. Integration för taligenkänning kan göras mot befintliga leverantörer.

EFTERBESTÄLLNING

Efter- och specialbeställningar görs direkt av diagnosställaren och hämtas, sorteras och skrivs ut på rutin- respektive speciallaboratoriet. Beställningar skickas enkelt till färgningsinstrument med en knapptryckning.

AVVIKELSEHANTERING

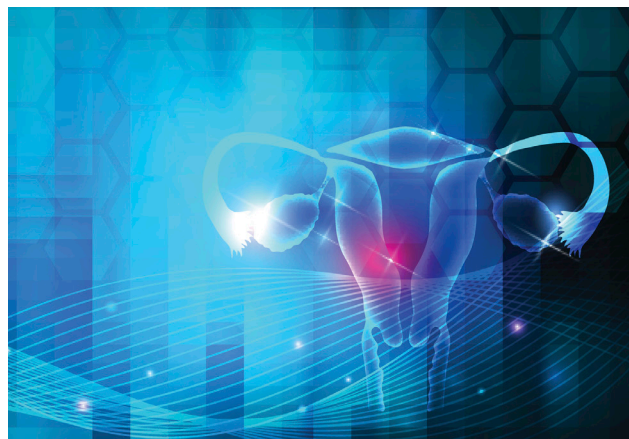
CGM ANALYTIX Pathology innehåller en effektiv funktion för hantering av avvikelser. Avvikelser som inträffar kan registreras, grupperas, klassificeras, åtgärdsmarkeras och klarmarkeras. Interna rapporter samt statistik kan tas fram.

GYNEKOLOGISK CELLPROVSKONTROLL

CGM ANALYTIX Pathology, med sitt multidisciplinära stöd som bland annat inbegriper cytologi och mikrobiologi, kan HPV-analys och cytologi kombineras för en samordnad process. Detta oavsett om den molekylärbio-logiska identifieringen av HPV-virus sker före eller efter en traditionell cellprovundersökning eller om båda utförs samtidigt.

Unikt processtöd för Cervix Cancer screening enligt det nya vårdprogrammet

CGM ANALYTIX Pathology kommunicerar med Regionala HälsoKontrollSystemet (RHKS) via elektroniska remisser och svar. Detta i kombination med CGM ANALYTIX Pathology för reflextester ger ett unikt processtöd för Cervix Cancer screening enligt det aktuella vårdprogrammet.





BÅRHUSHANTERING

Till CGM ANALYTIX Pathology finns det möjlighet att nyttja en bårhusliggare, "Bårhus". För hantera in-och utlämning av avlidna.

EKONOMIUPPFÖLJNING

Priset för en remiss beräknas automatiskt enligt förkonfigurerade regler även om även manuell debitering är möjlig med fritt antal åtgärder kan definieras. Produktionsbaserad debitering är en möjlighet som är en del av regelverket och kan räkna ut kostnaden baserad på antalet klotsar och glas som skapats för proven.

Prissättningen baseras på de prislistor som definieras i CGM ANALYTIX Pathology. Ekonomiuppföljningen kan konfigureras så att olika grupper av beställare kan använda sig av olika prislistor. För en enkel hantering kan en grundläggande prislista skapas som specifika prislistor kan överrida för delmängd av den grundläggande prislistan för en grupp av beställare.

CGM ANALYTIX Pathology kommer med ett antal standard rapporter för ekonomisk uppföljning. Normalt förfarande är dock att anpassa CGM ANALYTIX Pathology till det aktuella konomisystemet/faktureringsystemet som kunden använder.

RAPPORTER OCH STATISTIK FÖR UPPFÖLJNING

Med "Explorer" som är CGM ANALYTIX BI-verktyg kan statistikrapporter enkelt tas fram både i numerisk och grafisk form. Här finns möjlighet att få ut de rapporter som

Equalis, Swedac och Nysam efterfrågar regelbundet.

Exempel på rapporter är ledtider, diagnosprofiler, diagnostikerstatistik, kvalitetsindikatorer, produktionsstatistik och mycket mer.

Genererad data från CGM ANALYTIX Pathology

- Nationella kvalitetsregister
- Cytburken
- Socialstyrelsen-Basaliom
- Nationella biobanken
- KVASt:s samtliga rapporter avseende Vaginalcytologi

Om inte standardrapporterna eller "Explorer" räcker till kan kunden själv skapa rapporter eller statistiska tillämpningar med eget valt BI-verktyg, genom att konsumera "LabData" som är en uppsättning kontraktsvyer i databasen. Med "LabData" ges en säker och trygg tillgång till informationen i CGM ANALYTIX Pathology. Kontaktvyerna hålls så långt det är möjligt oförändrade vid versionsuppdateringar och erbjuder på det sättet ett kontrollerat API för egenutvecklade statistiska tillämpningar.

LOGGNING OCH SPÅRBARHET

Alla kritiska moment loggas automatiskt i databasen vilket möjliggör spårning i efterhand av vem som gjorde vad med ett prov och när detta gjordes

Laboratoriet kan lägga in egna loggningar på valfria arbetsmoment för spårbarhet. I patientloggningen visas händelser som är direkt kopplade till ett personnummer.