



CGM ON DUTY
**Effiziente Personal-
und Dienstplanung**

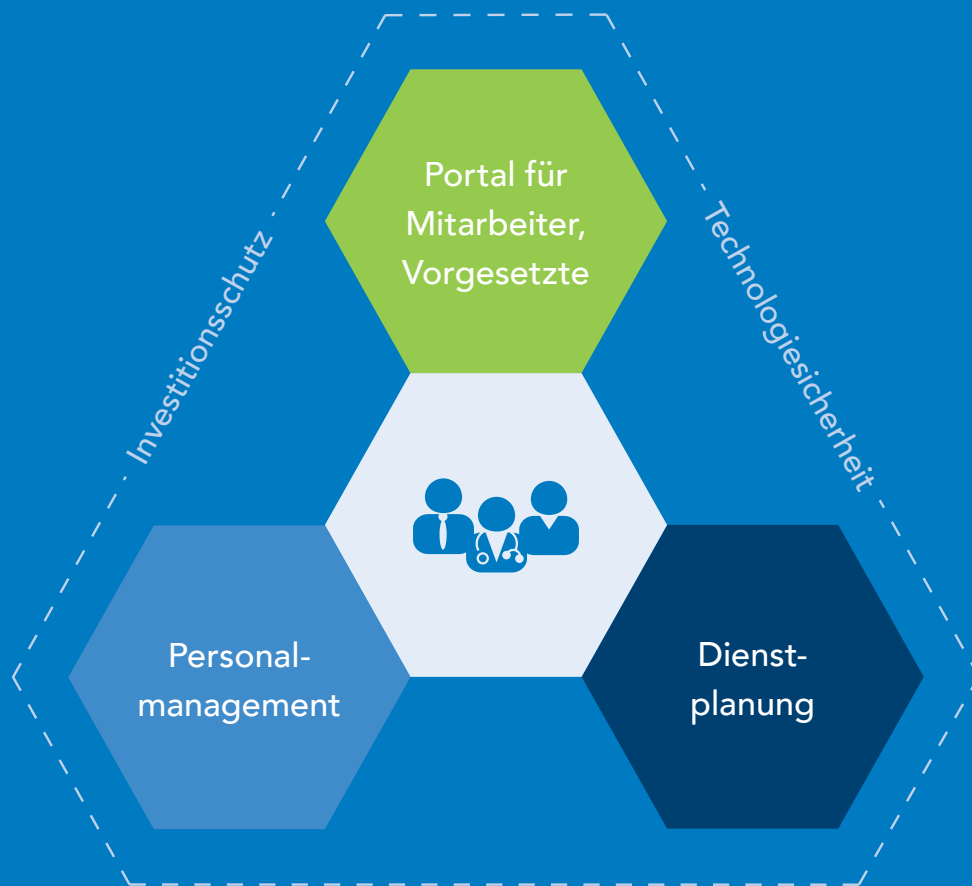
Synchronizing Healthcare



**CompuGroup
Medical**

CGM ON DUTY

Human Resources Solution



Effiziente Personal- und Dienstplanung als Wettbewerbsvorteil nutzen.

Besonders im Gesundheitswesen sind spezialisierte Fachkräfte Mangelware. Abwanderungen von gut ausgebildeten Mediziner*innen ins benachbarte Ausland, ausgeprägte Zugangsbeschränkungen zu wenigen universitären Ausbildungsplätzen und offensichtlich zu wenig attraktive Rahmenbedingungen für die heimischen Pflegeberufe charakterisieren das österreichische Gesundheitswesen. Angesichts der aktuellen demografischen Entwicklung und dem akuten Fachkräftemangel spitzt sich diese Situation zu. Gesundheitseinrichtungen sind mehr denn je gefordert, ihre immer knapper werdenden Fachressourcen optimiert einzusetzen. Nur so können sie dem steigenden wirtschaftlichen Druck standhalten.

CGM ON DUTY ist eine moderne Personal- und Dienstplanungssoftware, die speziell klinische Gesundheitseinrichtungen dabei unterstützt, Mitarbeiterressourcen bedarfsorientiert und gesetzeskonform zu planen. Der Mehrwert ist greifbar: höhere Versorgungsqualität bei geringeren Kosten, individuellere Betreuung und gerechtere Arbeitszeiten. Unternehmen, Mitarbeiter und Patienten profitieren vom spürbar optimierten Prozessablauf.

In Veränderung begriffene Belegschaftsstrukturen erfordern neue Konzepte und Rahmenbedingungen. Medizinisch notwendige Prozesse müssen von entsprechend qualifizierten Mitarbeitern im Rahmen einer optimierten Dienstplanung begleitet werden – **funktionsgerecht und interdisziplinär**. Damit steigt die **Komplexität der Dienstplanung**. Nur ein dynamischer, bedarfsoptimierter und hochflexibler Dienstplan sichert langfristig die **Wirtschaftlichkeit und Versorgungsqualität**. CGM ON DUTY berücksichtigt alle **gesetzlichen und betrieblichen Vorgaben** bei der Dienstplanung (z.B. Arbeits- und Ruhezeit, Nacharbeit oder Bereitschaftsdienste). **Sie planen Arbeitszeiten mitarbeiter- und patientenorientiert – zu optimierten Kosten**. Flexible Arbeitszeitmodelle und ein Mitarbeiterportal für Wunschkostenpläne, aber auch zum Tauschen von Diensten sorgen für **mehr Eigenverantwortung und Motivation**, für **faire Dienstpläne**, sowie für eine **ausgewogene Work-Life-Balance** der Mitarbeiter.

> Mehrdimensionale Dienstplanung

Mit CGM ON DUTY steht Ihnen eine **umfassende Personal- und Dienstplanungssuite** zur

Verfügung, mit der Sie intuitiv Ärzte, Pflegepersonal und auch nicht medizinische Berufsgruppen direkt auf vorkonfigurierbare Dimensionen wie **Arbeitsplätze, Dienste oder Funktionen** planen können.

> Flexible Dienstplanung

Die modulare CGM ON DUTY Suite wurde speziell für die **Dienstplanung im Gesundheits- und Sozialwesen** entwickelt. Integriert werden dabei die Funktionen **Zeitwirtschaft, Personaleinsatzplanung und zeitwirtschaftliche Abrechnung**. Die Lösung ist stark skalierbar und wächst mit den Anforderungen im Unternehmen mit. Die Software kann über offene und flexibel anpassbare Schnittstellen an vor- und nachgelagerte Systeme angebunden werden (z.B.: Therapie-, Operationsplanungs-, Lohn- und Gehaltsysteme u.v.m.). So werden Investitionen langfristig gesichert.

CGM ON DUTY im Überblick



Funktionshighlights und Anwendernutzen auf einen Blick

Sie profitieren von Informationen, die nahtlos ineinandergreifenden Prozessen entspringen. Das macht Ihre HR-Prozesse schlanker, beschleunigt Ihre Planungsprozesse um ein Vielfaches und gibt Ihnen den nötigen Freiraum für Ihre eigentliche Tätigkeit. Reduzieren Sie die Aufwände, um eine zuverlässige Personalplanung zu erzielen!

			Vorteile	...erzielt durch...
			Online-Zugriff auf aktuelle Daten und Informationen	Webportal, Informationsworkflows, zeitgesteuerte Aufgabenausführung
			Verringerung der administrativen Aufwände bei der Personaleinsatzplanung	Beantragung und Genehmigung von Abwesenheiten bzw. Aus- und Weiterbildungen, Istzeiterfassung über Webportal, automatischer Export von Monatsjournalen ins Webportal
			Bedarfsorientierte Dienstplanung zur Sicherung der Patientenversorgung	Visualisierung von Besetzungsanforderungen, Plantafel zur Dienst- und Funktionsplanung
			Kostenoptimierung dank effizientem Personaleinsatz	Visualisierung von Über- und Unterbesetzungen, automatisierte Planung von wiederkehrenden Planungszyklen, Online Prüfung organisatorischer und gesetzlicher Vorschriften, insbesondere Arbeits- und Ruhezeit
			Steigerung der Mitarbeiterzufriedenheit und der Planungssicherheit	Mitgestaltungsmöglichkeit der Mitarbeiter über Wunschpläne und Dienstausschörsen, Abbildung von Angeboten zur Aus- und Weiterbildung, elektronisches Antragswesen
			Strukturierte und verbesserte Materialverwaltung	Verwaltung von Materialausgaben an Mitarbeiter
			Kennzahlen zur Unternehmenssteuerung, Transparenz auf allen Entscheider-Ebenen	Abfrageeditor zur flexiblen Datenauswertung aus einer zentralen Datenbasis, revisionssichere Protokollierung



Personalmanagement mit CGM ON DUTY Staff

> Skill-Level Management

Die Software ermöglicht Ihnen die Definition von Qualifikationen, Kenntnissen und Fähigkeiten sowie der damit verbundenen Bewertungskataloge als Skills. Die Software stellt eine Abbildung der Skills jedes Mitarbeiters mit diversen Auswertungen zur Verfügung.

> Materialverwaltung

Die Software verwaltet Materialausgaben an Ihre Mitarbeiter nachvollziehbar und gestattet zudem die Erstellung von frei definierbaren Formularen zur Ausgabe und Rückgabe. Übersichtliche Auswertungen sind ebenfalls Teil dieses Moduls.

> Aus- und Weiterbildung

Mit dem Modul Seminarmanagement organisieren und verwalten Sie die Aus- und Weiterbildung Ihrer Mitarbeiter. Die Software übernimmt dabei die Überwachung der freien Teilnehmerplätze bzw. die Verwaltung von Warte- und Interessentenlisten. Falls gewünscht, erfolgt auch eine Verwaltung erforderlicher Seminarräume samt Raumbelastungsprüfung. Im Webportal können sich die Mitarbeiter zu den angebotenen Bildungsveranstaltungen anmelden, wobei optional dafür ein Genehmigungsprozess implementierbar ist. Mit den Budgetverwaltungsfunktionen behalten Sie die finanziellen Aspekte der Aus- und Weiterbildung durch die Gegenüberstellung tatsächlicher und geplanter Kosten ständig im Blick. Mit CGM ON DUTY Staff verwalten Sie Ihre externen Seminaranbieter sowie die Trainer bzw. Referenten. Die Software steuert zudem alle erforderlichen Informati-

onworkflows für Referenten und Teilnehmer, sodass die Abstimmung aller Seminarakteure erheblich vereinfacht und transparenter wird.

> Ausbildungsrotation

Für die Planung der Mitarbeiter in Ausbildung (Ausbildungsrotation) beinhaltet CGM ON DUTY ein Werkzeug zur grafischen Darstellung, wann welcher Mitarbeiter welche Ausbildungsstelle besetzt. Die Darstellung ist dabei aus Sicht der Mitarbeiter und aus Sicht der Stellen möglich, wodurch drohende Lücken (Stehzeiten) frühzeitig aufgezeigt werden.

Die Software ermittelt auf Basis eines skalierbaren Optimierungsalgorithmus den individuellen Ausbildungsplan für die Auszubildenden und schlägt diesen jenem Anwender vor, dem die Letztentscheidung bei der Besetzung der Ausbildungsstellen obliegt. Die Administration der Ausbildung wird durch frei definierbare Checklisten (mit Aufgaben wie „Planungsgespräch“, „Evaluierungsgespräch je Fach“, „Rasterzeugnis“, ...) unterstützt.

> Auswertungen

Der Abfrageeditor ermöglicht Ihnen den Zugriff auf alle Daten des Gesamtsystems, sofern diese Datenbereiche nicht explizit gesperrt wurden. Die Benutzeroberfläche ist so gestaltet, dass der gesamte Auswertungsumfang durch stufenweise Einschränkung auf die benötigten Informationen reduziert wird. Speziell berechnete Anwender können die Abfragen auch mit einer SQL-Syntax formulieren.

> Dokumentenmanagement

Mit dem Dokumentenmanagement von CGM ON DUTY verwalten Sie all Ihre Dokumente verschiedenster Dateitypen im Personalbereich. Das System ermöglicht Ihnen die Zuordnung von Dokumenten zu Elementen unterschiedlicher Klassen (Mitarbeiter, Organisationseinheiten, Stellen, Veranstaltungen...). Sie können den Dokumenten beliebige Kategorien zuordnen. Verschiedene, baumartig aufgebaute Sichtweisen auf die Dokumente liefern Ihnen schnell zuverlässige Informationen. Mittels Drag & Drop lassen sich die einzelnen Dokumentstrukturen sowohl übersichtlich, als auch anwenderfreundlich verwalten und direkt mit den entsprechenden Anwendungsprogrammen (z.B. Word) öffnen.

> Informationsverteilung

Die Verteilung von relevanten Informationen ist in allen Organisationen, ihren Teilbereichen und Abteilungen von wesentlicher Bedeutung. Mittels Memos können Sie Informationen schnell und einfach erfassen, aber auch über ein hinterlegtes Benachrichtigungssystem zielgerichtet verteilen, steuern und moni-

toren. CGM ON DUTY erlaubt Ihnen die Verknüpfung von Daten des Systems sowie das Auslösen von bestimmten Aktionen (funktionalen Vorgehensweisen). Der Reminder unterstützt Sie dabei, in der Informationsflut den Überblick zu bewahren und termingerecht aktiv zu werden.

> Personalstammdaten

Sämtliche Personalstammdaten (z.B. Kollektivverträge, Vordienstzeiten, Urlaubsansprüche, Qualifikationen, Fehlzeiten u.v.m.) verwalten Sie zentral. CGM ON DUTY ist dabei mandantenfähig und verfügt über einen Berechtigungsmanager. In der Personalanlage unterstützen umfangreiche Automatismen (z.B. Vorlagemitarbeiter oder frei definierbare Checklisten) eine rasche und fehlerfreie Datenerfassung.

> Datenaustausch mit Fremdsystemen

Drittssysteme können über eine Schnittstellen-Engine mit wenig Aufwand angebunden und Daten zeit- oder ereignisgesteuert ausgetauscht werden.



Dienstplanung mit CGM ON DUTY Time

Das Erstellen von zuverlässigen Dienstplänen für eine große Anzahl von flexiblen Mitarbeitern unterschiedlicher Berufsgruppen ist ein komplexes Unterfangen. Darüber hinaus soll ein Dienstplan rechtlichen Rahmenbedingungen folgen und zudem wirtschaftlich effizient sein, die Ressourcen bestmöglich auslasten, individuelle Wünsche von Mitarbeitern berücksichtigen und niemanden bei der Zeiteinteilung benachteiligen. Die Erstellung eines Dienstplans ist herausfordernd und nimmt entsprechend viel Zeit in Anspruch. Hier setzt CGM ON DUTY Time an und unterstützt anhand einer Vielzahl von intelligenten Automatismen.

CGM ON DUTY Time unterstützt die Personaleinsatzplanung beginnend bei der Erfassung von Wunschplänen über die Erstellung von verbindlichen Sollplänen bis zur Erfassung der tatsächlich geleisteten Arbeitszeit. Die Planung wird dabei mittels einer interaktiven Planungsmaske unterstützt, in der die relevanten individuellen Inhalte für die Planung übersichtlich dargestellt werden:

- Planungsraaster mit verfügbaren Mitarbeitern und Planungsinformationen in Spalten
- Planungstool für die Bereitstellung möglicher Dienstzeiten und zur Definition personalisierter Planungsansichten
- Dienstübersicht in Listenform
- Darstellung von Prüfergebnissen aus Arbeitszeit- und Arbeitsruheprüfungen
- Onlineberechnung der Zeitsalden und Zulagen
- Zeitstempelungen

The screenshot shows the 'Planungsraaster Personal' interface. At the top, it displays the month of June 2020, broken down into weeks KW 23 through KW 27. The main grid lists staff members (Name) and their planned work hours (SOLL, IST) across the days of the week. Staff members are categorized into 'Leitung', 'Neurologie', 'Facharzt', and 'Assistenzarzt'. A sidebar on the right allows for selecting specific shift types (e.g., 12:00-12:00, 07:00-15:00) and absence types (NACHT, ABW ABWESENHEITEN). At the bottom, there is a summary table for 'Abrechnung der 2020' with columns for 'Sonderkonto', 'Vormond', 'Zugang', 'Abgang', 'abrufl', and 'neu'. Below this, a table shows 'Dienstübersicht für Markus (40,00)' with columns for 'Dienst', 'Start', 'Ende', 'Parität', 'auf Operationsneural', 'Okt. Dienst', 'Lohnarten', 'Bemerkung', 'Diensttausch', 'Vertretung', and 'APP set'.

Planungsraaster in CGM ON DUTY Time

> Plantafel

Die Plantafel ist ein Planungswerkzeug, das zwei wesentliche Planungsvorgänge abbildet:

- Planung von Diensten im Rahmen der Erstellung eines Sollplans
- Zuteilung einer Funktion während eines geplanten Dienstes

Zudem kann die Plantafel dabei unterstützen, bei Ausfall eines Mitarbeiters einen Ressourcenmangel optisch klar darzustellen und eine passende Ressource für die Abdeckung des Mangels zu finden. Die Plantafel ist ein Raster, in dem ein Kalender den Plananforderungen einer Organisationseinheit gegenübergestellt wird. Im Raster werden den Plananforderungen passende Mitarbeiter zugewiesen.

> Arbeitszeitaufzeichnung

Die Erfassung von Abwesenheiten und der tatsächlich geleisteten Dienste erfolgt in den Istzeiten. Durch Freigabe einer Sollplanung werden geplante Zeiten als Basis für die Arbeitszeiterfassung in die Istzeiten übertragen. In den Istzeiten werden in weiterer Folge lediglich Abweichungen zum Sollplan erfasst. Diese Abweichungen können dabei entweder durch manuelle Erfas-

sung oder – bei Einsatz des Zeitinterface als Ergänzung zum Dienstplan – durch einen Abgleich mit Zeitstempelungen dokumentiert werden. Bei einer zusätzlichen Anbindung des Webportals lassen sich die Istzeiten auch dort vom Mitarbeiter selbst anpassen und können durch die Planungsverantwortlichen in die Istzeiten übernommen werden. Die erfasste, tatsächlich geleistete, Arbeitszeit ist die Basis für die zeitwirtschaftliche Abrechnung.

> Zeitwirtschaftliche Abrechnung

CGM ON DUTY Time ermöglicht die Definition von Abrechnungsregeln, die für Mitarbeiter bzw. Mitarbeitergruppen individuell konfiguriert werden können. Ein Stundenkontendialog unterstützt die Durchführung der Abrechnung, wobei eine Prüfung auf Einhaltung definierter Abrechnungsregeln erfolgt und bei Bedarf die Möglichkeit zur Ergänzung optionaler Regeln besteht. Ein Abrechnungsprobelauf bietet zusätzliche Kontrollmöglichkeit vor der tatsächlichen Echtabrechnung. In den Istzeiten können Sie bereits während der Zeiterfassung über die Online-Abrechnung auf eine laufende Kontrolle der Abrechnungsergebnisse zurückgreifen.

WT	Datum	N (N1)	VIS (07:00 - 10:00)	AMB (07:00 - 13:00)	STAT	OP	
Mo.	01.06.2020	Angela	1/2	0%			
Di.	02.06.2020		0/2	0%	0% A2 (10:00-15:00 (1))	0% A2 (08:00-14:00 (1))	
					ASS (07:00-13:00 (2))	A-OP (07:00-15:00 (1))	
Mi.	03.06.2020	Sebastian	1/2	0%	0% A2 (10:00-15:00 (1))	0% A2 (08:00-14:00 (1))	
					ASS (07:00-13:00 (2))	A-OP (07:00-15:00 (1))	
Do.	04.06.2020	Carmen	1/2	Christina	100%	0% A2 (10:00-15:00 (1))	0% A2 (08:00-14:00 (1))
					ASS (07:00-13:00 (2))	A-OP (07:00-15:00 (1))	
Fr.	05.06.2020	Sabina	1/2	Johann	100%	0% A2 (10:00-15:00 (1))	0%
					ASS (07:00-13:00 (2))		

Plantafel in CGM ON DUTY Time

> Prüfungen

CGM ON DUTY Time unterstützt den Anwender durch umfangreiche Prüfungen, insbesondere Prüfungen von **gesetzlichen Vorgaben zur Arbeitszeit** (Tagesarbeitszeit und Dienstlänge, wöchentliche Höchstarbeitszeit, durchschnittliche Wochenarbeitszeit, Anzahl verlängerter Dienste gem. KA-AZG) und **Arbeitsruhe** (tägliche und wöchentliche Ruhezeit, Ausgleichsruhe, Ersatzruhe). Diese Prüfungen erfolgen sofort bei Erfassung oder Änderung von Dienstzeiten und Abwesenheiten. Bei tagesaktueller Iszeitenerfassung kann eine frühzeitige Erkennung drohender Verletzungen angezeigt werden. Auf einem Protokoll lassen sich dennoch auftretende, nicht vermeidbare Verletzungen anzeigen und auch entsprechend begründet dokumentieren. Die Prüfergebnisse sind auch im Web-Portal verfügbar. Mittels Onlineanbindung übermittelt sie das System an vorhandene Zeiterfassungsterminals, wo eine Warnung der Mitarbeiter vor drohenden Verletzungen gesetzlicher Arbeitszeitvorgaben beim Stempelvorgang möglich ist. Neben der Prüfung gesetzlicher Vorgaben bietet CGM ON DUTY Time Prüfungsmöglichkeiten organisatorischer Vorgaben wie Besetzungstärke, Über- bzw. Unterplanung, erforderliche Skills für die Leistung eines Dienstes, Einhaltung von Kontingenten, etc. Einstellbare Freigaberegeln erzeugen Warnungen oder verhindern eine Planung mit Verstoß gegen geltende Vorschriften.

> Auswertungen

Neben einem Set von Standardreports können über einen Abfrage-Editor individuelle Auswertungen und Reports zur Verfügung gestellt werden. Die Ergebnisse lassen sich über eine Exportfunktion z.B. nach Microsoft Excel exportieren und weiterverarbeiten.

> Zeitmanagement

Die Zeitmanagement-Komponente verwendet Stempelungen aus einer elektronischen Zeiterfassung, um Istzeiten automatisch mit geplanten Diensten abzugleichen. Organisationsspezifische oder dienstrechtliche Vorgaben können dabei flexibel berücksichtigt werden. Eine manuelle Korrektur ist nur dann erforderlich, wenn eine eindeutige Zuordnung von Stempelungen zu Diensten (z.B. durch Fehlstempelungen) nicht automatisch möglich ist.

Die Kommunikation mit den Terminals erfolgt in Abstimmung mit dem Gerätehersteller. Im Offline-Modus kann gesteuert werden, in welchen Zeitintervallen man Stempelungen von den Terminals abrufen und welche Informationen die Terminals bereitstellen sollen. Im Online-Modus ist das Terminal direkt mit CGM ON DUTY verbunden und liefert sofort aktuelle Informationen zu Zeitsalden.



**Mitarbeiter- und
Vorgesetztenportal:
CGM ON DUTY Web**

> Anwesenheitsauskunft

Für zentrale Auskunftsorte (Portiere, Telefonvermittlung,...) liefert die **Anwesenheitsauskunft** Informationen, welche Mitarbeiter einer Organisationseinheit an einem konkreten Tag im Dienst sind und welche nicht. Bei Vorliegen von Zeiterfassungsbuchungen werden diese zusätzlich ausgewiesen.

> Monats- und Jahresdienstpläne je Mitarbeiter

Der Anwender kann seine aktuellen Istzeiten oder Pläne in einer monats- oder jahresbezogenen Kalenderdarstellung einsehen. Zusätzlich werden auch seine zugewiesenen Funktionen und Aufgaben angezeigt. Zudem erhält der Anwender einen Überblick über seine aktuellen Zeitsalden (Zeitausgleich, Urlaube,...).

> Dienstliste

Die Dienstliste bietet eine übersichtliche Darstellung über relevante Aufgaben und Funktionen für die betreffende Organisation. Darüber hinaus bietet sie einen raschen Einblick zu den beruflichen Kontaktdaten der Mitarbeiter, die der Organisation zugeordnet sind.

> Monatsjournale

Über das Monatsjournal kann der Mitarbeiter die Ergebnisse der zeitwirtschaftlichen Abrechnung monatsweise aufrufen.

> Antragsstellung und Antragsgenehmigung

Jeder Mitarbeiter kann über das Web-Portal Abwesenheiten für sich beantragen. Dabei werden ihm seine aktuellen Zeitsalden und als weitere Unterstützung sein Plan und alle weiteren Abwesenheiten seiner Kollegen angezeigt. Die Genehmigung eines Antrags erfolgt durch den oder die (bei mehrstufigem Antragsprozess) Vorgesetzten im Feature Antragsgenehmigung. Vorgesetzte werden dabei durch relevante Informationen (Zeitsalden, Abwesenheitsstatus auf der Organisationseinheit, Verfallsinformationen,...) in ihrer Entscheidung unterstützt. Abwesenheitsanträge werden sofort im Dienstplan angezeigt und nach Genehmigung auch in der Urlaubsverwaltung in CGM ON DUTY Staff dargestellt.

ANTRAGSDATUM	PERSONALNR.	NAME	ORGANISATION	ABWESENHEITSTYP	BEGINN	ENDE	TAGE	STUNDEN	STATUS
21.11.2019 04:30	4105254	Christoph Gratzer	CGM ON DUTY	UR	19.08.2020	01.09.2020	14	80	✓
11.11.2019 15:22	3321204	Christoph Gratzer	CGM ON DUTY	UR	31.08.2020	13.09.2020	14	40	✓
11.11.2019 15:21	3321204	Christoph Gratzer	CGM ON DUTY	UR	03.08.2020	09.08.2020	7	20	✓
10.12.2019 13:04	4104158	Christoph Gratzer	CGM ON DUTY	UR	28.09.2020	11.10.2020	14	60	✓
11.05.2020 20:51	4103610	Christoph Gratzer	CGM ON DUTY	UR	01.09.2020	15.09.2020	15	88	✓
12.12.2019 09:36	4106052	Christoph Gratzer	CGM ON DUTY	UR	10.08.2020	16.08.2020	7	20	✓
27.01.2020 13:03	3465421	Christoph Gratzer	CGM ON DUTY	UR	13.09.2020	20.09.2020	8	40	✓
25.10.2019 11:59	4104420	Christoph Gratzer	CGM ON DUTY	UR	22.07.2020	04.08.2020	14	60.17	⚠
21.01.2020 08:38	4105679	Christoph Gratzer	CGM ON DUTY	UR	03.08.2020	16.08.2020	14	72.17	⚠
02.01.2020 01:05	4105552	Christoph Gratzer	CGM ON DUTY	UR	01.09.2020	06.09.2020	6	32	✓
16.01.2020 16:15	3386715	Christoph Gratzer	CGM ON DUTY	UR	17.08.2020	30.08.2020	14	40	✓

PERSONLICH
Personalnummer:
Name:

ZUS. INFORMATIONEN

ENTSCHEIDUNGEN (1)
Instanzart: Genehmigung
Genehmigt:
Genehmiger:
Genehmigt am: 03.12.2019 08:28
Instanz: 1
Kommentar:

SALDEN SEPTEMBER 2020
UR: 42,50
ZA: 23,89
NZ: 29,62

URLAUBSINFO

Ansicht Antragsgenehmigung Abwesenheiten

> Bildungsveranstaltungen

Dieses Feature bietet dem Anwender die Möglichkeit, die für ihn freigegebenen Bildungsveranstaltungen auszuwählen und sich dafür anzumelden. Die Anmeldung kann an einen Genehmigungsprozess gebunden sein.

> Istzeitenerfassung

Für die Istzeitenerfassung wird es Mitarbeitern ermöglicht, Abweichungen zu ihren geplanten Zeiten bekanntzugeben. Im Falle einer elektronischen Zeiterfassung können sie online stempeln oder die Mitarbeiter können Korrekturen und Ergänzungen ihrer Stempeldaten erfassen.

> Bestätigung von Dokumenten

In CGM ON DUTY Staff gibt es die Option, einzelnen Mitarbeitern oder Mitarbeitergruppen Dokumente über das Webportal zur Bestätigung vorzulegen. Dies dient einer raschen

Informationsverteilung in der Organisation. Mitarbeiter müssen die Zur-Kenntnisnahme der Dokumente aktiv bestätigen.

> Info Service

Im Info-Service können diverse relevante Weblinks im Unternehmen verbreitet werden.

> Wunschplanung

Über dieses Feature ist es Mitarbeitern möglich, Wunschdienste nach definierbaren Regeln und Vorgaben bekannt zu geben. Der Wunschzeitraum kann durch den Vorgesetzten zu einem bestimmten Zeitpunkt eröffnet werden. Die Abgabe von Mitarbeiterwünschen ist in einer festgelegten Reihung möglich. Unter dem Aspekt einer gerechten Wunschdienstplanung erfolgt dies mittels automatischer Rotation. Der Planungsverantwortlichen steht die Option offen, die Wünsche von Mitarbeitern als Grundlage für die Dienstplangestaltung heranzuziehen.

MI 08.09.2021			
06:00 - 11:05	T1	AKTIVITÄTEN	
14:00 - 17:00	T2	AKTIVITÄTEN	

ZEITSTEMPELUNGEN			
Zeit	Typ	Status	Kommentar
06:00	Kommen	✓	Dienstbeginn
11:05	Gehen	✓	Späteres Dienstende
14:00	Kommen		Dienstantritt Nachmittag

Ansicht Istzeitenerfassung

WUNSCHPLAN																															
Oktober 2020																															
Do	Fr	Sa	So	Mo	Di	Mi	Do	Fr	Sa	So	Mo	Di	Mi	Do	Fr	Sa	So	Mo	Di	Mi	Do	Fr	Sa	So	Mo	Di	Mi	Do	Fr	Sa	So
-FREI		08					12																								
		FREI	(ZA) ZA 12:00 - 12:00			(N) N 18:24 - 07:06			(08) T8 06:24 - 14:54			(12) T12 06:24 - 18:54			(PA) PA 06:24 - 18:54			(-) - 12:00 -													
DO 01	FREI						0/2			1/5			0/3																		
FR 02							1/2			0/5			0/3																		
SA 03							0/2	08		2/5			0/2																		
SO 04							1/2			0/5			0/2																		

VORGABEWERTE	
12 - Tagdienst 12	1/2
08 - Tagdienst 8	1/3
N - N mit NZA	0/2

SUMMEN	
Sollstunden	88,00 std
Istzeiten	20,00 std
Differenz	68,00 std
Fehlzeiten	0,00 std

WUNSCHPLANREGELN	
Min 12 - T12	1/1 Sa, So, Vf
Max	

Ansicht Wunschplan

> Persönliche Daten

In den persönlichen Daten werden Personalien und dienstvertragliche Daten dargestellt. Diese Funktion dient der Kontrolle durch den Mitarbeiter.

> An- und Abwesenheitsplan je Organisationseinheit

Im An- und Abwesenheitsplan werden alle Dienste des Anwenders und zusätzlich die Dienste jener Mitarbeiter angezeigt, die in diesem Monat auf der ausgewählten Organisationseinheit geleistet werden. Durch Auswahl eines Tages im Monatsraster erscheinen Detailinformationen. Die Ansicht wird durch Farbbalken und Dienstkürzel unterstützt, wobei ein Wechsel zwischen verschiedenen Darstellungsformen möglich ist.

> Dienstplanassistent

Der Dienstplanassistent unterstützt den Planungsverantwortlichen in der Erstellung eines Dienstplans, der unter Berücksichtigung aller Wunschdienste und Präferenzen der Mitarbeiter, alle Plananforderungen und Vorgabewerte besetzt und gleichzeitig alle gesetzlichen und organisatorischen Regeln einhält. Eine Wunschplanung ist die Basis für einen sinnvollen Einsatz des Dienstplanassistenten, jedoch keine zwingende Voraussetzung.

MENU		STATIONSPLAN																																			
Lunfall 18 August 2020 (akt)		Diensttitel																										AUGUST 2020		Woche		Monat		mehrzellig		einzellig	
ISTZEITEN		Sa 01	So 02	Mo 03	Di 04	Mi 05	Do 06	Fr 07	Sa 08	So 09	Mo 10	Di 11	Mi 12	Do 13	Fr 14	Sa 15	So 16	Mo 17	Di 18	Mi 19	Do 20	Fr 21	Sa 22	So 23	Mo 24	Di 25	Mi 26	Do 27	Fr 28	Sa 29	So 30	Mo 31					
STATIONSLEITUNG		-	-	L	L	L	L	L	-	-	L	L	L	L	L	-	-	L	L	L	L	L	-	-	L	L	L	L	L	-	-	L					
DIPLOM. GESUNDHEITS- UND KRANKENPFLEGERIN		-	-	12	12	N	-	-	-	-	N	-	-	12	-	-	12	12	N	-	-	-	12	12	N	-	-	-	UR	12	12	-					
Wachschicht (Krankenstation)		N	-	-	-	-	12	12	-	-	12	N	-	-	12	12	N	-	-	12	12	N	-	-	-	-	UR	N	-	-	12	-					
Nächte (Krankenstation)		UR	UR	UR	UR	UR	UR	UR	UR	UR	-	-	-	12	10	N	-	-	12	12	-	-	-	-	-	12	12	-	-	N	-	-					
Feldambulanz		UR	UR	UR	UR	UR	UR	UR	UR	UR	-	-	12	N	-	-	-	-	-	-	-	-	12	12	N	-	12	N	-	-	-	09					
Hauptambulanz		12	N	-	-	12	-	FK	12	N	-	-	-	UR	N	-	-	-	12	12	N	-	-	-	UR	N	-	-	12	-	-	N					

Ansicht Stationsplan



**CGM ON DUTY:
Systemarchitektur
und Investitionsschutz**

Alle CGM ON DUTY Komponenten verwenden eine gemeinsame Datenbasis, auf die das Webportal serverseitig Zugriff hat. Drittsysteme werden über Schnittstellen angebunden. Alle modulübergreifenden Daten werden mit Hilfe von Basisfunktionen erfasst und zentral abgebildet.

> Zentrale Datenbasis

Die Abbildung in der zentralen Datenbank erfolgt auf Basis eines relationalen Datenmodells. Alle von den Anwendern durchgeführten Änderungen an Daten werden aufgezeichnet. Diese Änderungsprotokolle sind für Autorisierte einsehbar und auswertbar. Änderungen an Daten, die eine Freigabe im Rahmen der Genehmigungsworkflows benötigen, kann man erst nach erfolgter Zustimmung durchführen. Gleiches gilt für Datenexporte und deren Übermittlung an angeschlossene Systeme.

> Standortbezogene bzw. -übergreifende Daten

Die Abbildung der Daten in einer zentralen Datenbasis garantiert, dass prinzipiell alle

vorhandenen Daten für alle teilnehmenden Organisationseinheiten und Anwender verfügbar sind. Dennoch ergeben sich in manchen Organisationen aufgrund der strukturellen Gliederung in einzelne Standorte und zentrale Bereiche Anforderungen hinsichtlich Datenhoheit und Datenschutz und somit eine Beschränkung der Zugriffsrechte. Welche Anwender nun tatsächlich Zugriff auf die Daten haben, wird in den Berechtigungssystemen des Gesamtsystems definiert. Anwender mit Zugriffsrechten auf mehrere Organisationseinheiten können damit auch Planungen und Berechnungen über mehrere Teilorganisationen durchführen, sofern sie ein Recht zur Nutzung der jeweiligen Planungs- und Berechnungsfunktion haben.



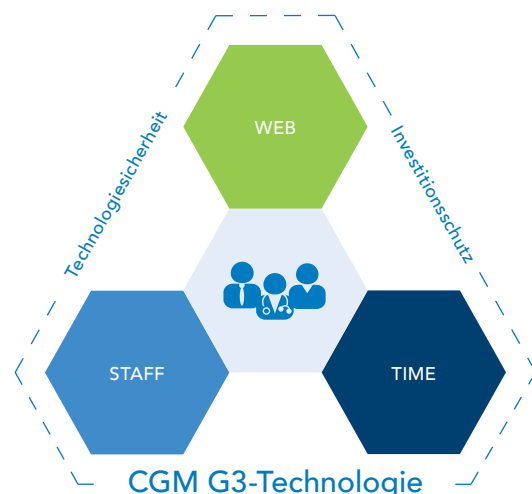
CGM ON DUTY ist eine im deutschsprachigen Raum langjährig etablierte HR-Management-Software, die von renommierten Krankenhäusern täglich eingesetzt wird, um Mitarbeiter als wertvollste Ressource bestmöglich einzubinden. Die Software unterstützt insbesondere die Flexibilität, Motivation und Leistungsbereitschaft der Belegschaft dieser Häuser.

Die Lösung ist in Akut- und Rehakliniken sowie in Sozialeinrichtungen bestens einsetzbar. Kleine spezialisierte Fachkliniken mit einer entsprechend geringen Anzahl von stationären Betten nutzen CGM ON DUTY ebenso, wie große Krankenhausketten mit mehr als 20.000 Mitarbeitern und tausenden von Betten.

> Voller Investitionsschutz

Als eines der weltweit führenden e-Health-Unternehmen bietet Ihnen CompuGroup Medical (CGM) einen ganz besonderen Investitionsschutz zu Ihrer Softwareentscheidung im Bereich HR-Management. Denn CGM ON DUTY wird im Zuge der aktuell massiv vorangetriebenen Entwicklung von CGM CLINICAL, dem „Vernetzungs-KIS“ von CGM, Schritt für Schritt in die neue Technologiegeneration gehoben. Das Webportal von CGM ON DUTY wurde bereits in der neuen Technologie entwickelt, ebenso Teile der Dienstplanungssoftware. CGM ON DUTY ist als etablierte, vielfach eingesetzte Software-suite auf dem evolutionären Weg in eine völlig neue Technologiegeneration. Sie erhalten mit der Entscheidung für CGM ON DUTY die Sicherheit, dass Ihre HR-Management-Software mit der Entwicklungs- und Innovationskraft sowie Finanzstärke eines der weltweit führenden e-Health-Konzerne weiterentwickelt wird.

Anstelle von aufwendigen „Big-Bang-Projekten“ setzt CGM seit Jahren auf die evolutionäre Weiterentwicklung von Softwareprodukten. Unsere Kunden sind davon begeistert, denn Sie reduzieren dadurch ihr Technologie-Risiko auf ein absolutes Minimum.





Mit einer einzigartigen Kundenbasis von über 1,6 Millionen Softwarenutzern (Gesundheitsprofis in ambulanten und stationären Einrichtungen) zählt CompuGroup Medical (CGM) zu den führenden eHealth-Unternehmen weltweit. 2020 erwirtschaftete der Konzern einen Jahresumsatz von 837 mEUR. Rund 8.000 hochqualifizierte Mitarbeiter stehen für nachhaltige Lösungen bei ständig wachsenden Anforderungen im Gesundheitswesen. Mit eigenen Standorten in 18 Ländern und Kunden in 56 Ländern weltweit ist CGM das eHealth-Unternehmen mit einer der größten Reichweiten unter Leistungserbringern.

Die Softwareprodukte von CGM unterstützen die medizinischen und organisatorischen Tätigkeiten in Krankenhäusern, Rehakliniken, Arztpraxen, Sozialeinrichtungen, Apotheken und Laboren. CGM ist Experte im Bereich der sicheren Vernetzung der Leistungserbringer im Gesundheitswesen – mit dem klaren Ziel, bestmögliche Patientenversorgung sicherzustellen.

CGM Clinical Österreich GmbH
Pachergasse 4 | AT-4400 Steyr
office.clinical.at@cgm.com
T +43 (0) 7252 587-0
clinical.at@cgm.com
www.cgm.com/at

Synchronizing Healthcare



CompuGroup
Medical