

ENGAGÉ POUR LA E-SANTÉ

CRÉATEUR DE SOLUTIONS POUR ACCOMPAGNER
LA TRANSFORMATION NUMÉRIQUE DES USAGES
DES PROFESSIONNELS ET DES PATIENTS
POUR UN MEILLEUR SYSTÈME DE SANTÉ



1,6 MILLION

D'UTILISATEURS
À TRAVERS LE MONDE



PLUS DE

9 200 EMPLOYÉS

DANS LE MONDE



PRÉSENT DANS

20 PAYS



LE **N°1** SUR LE MARCHÉ
AMBULATOIRE EN FRANCE

NOTRE MISSION CRÉER LE FUTUR DE LA E-SANTÉ

Depuis plus de 30 ans, CompuGroup Medical s'engage à soutenir et améliorer le travail et la vie des professionnels de santé et des citoyens.

Ainsi, plus de **9 200 salariés** dans le monde œuvrent chaque jour pour proposer des solutions toujours plus efficaces et innovantes à leurs **1,6 million d'utilisateurs**

- **Développement de solutions** pour améliorer les processus médicaux et administratifs
- **Optimisation de la communication** et de la prise en charge des patients
- **Accès aux informations médicales** et services métiers à tout moment
- **Sécurisation** et urbanisation des données de santé

"Personne ne devrait souffrir ou mourir parce qu'à un moment donné les informations médicales manquent. "

Frank Gotthardt - fondateur de CompuGroup Medical

PRATIQUER AVEC DES LOGICIELS MÉTIERS RÉFÉRENCÉS SÉGUR DU NUMÉRIQUE EN SANTÉ

En tant qu'**éditeur de solutions e-santé**, notre enjeu est de mettre à disposition des logiciels **performants, interopérables et qui intègrent** l'ensemble des services utiles aux professionnels **et leurs** patients.

Le 1^{er} volet numérique du **Sécur de la Santé portait sur l'amélioration des conditions de travail** des professionnels de santé, **grâce à une harmonisation et à une optimisation des outils numériques** utilisés quotidiennement au sein des cabinets ou des organisations pluriprofessionnelles. Le 2^{ème} volet quant à lui portera sur **la généralisation des usages, notamment au niveau du partage fluide et sécurisé des données de santé, entre professionnels et usagers.**

Avec plus de 20 % du marché des professionnels de santé libéraux équipés, le référencement des solutions CompuGroup Medical contribue activement au succès du programme. Ainsi, après avoir obtenu le référencement de ses logiciels métiers Acteur.fr, AxiSanté et HelloDoc, CompuGroup Medical finalise le référencement de sa solution MOLIS, destinée aux **laboratoires biologiques d'analyses** et se prépare **aux couloirs** des auxiliaires médicaux avec sa solution VEGA.

AXISANTE 

Le Logiciel du Cabinet Médical

HELLODOC 

Le Logiciel du Médecin

Acteur.fr
gestion du cabinet libéral


VEGA

“Au-delà d’intégrer les exigences du programme Ségur dans nos solutions, nous nous sommes attachés à apporter des améliorations ergonomiques pour simplifier et fluidifier l’usage des services utilisés dans les processus de consultation, comme l’alimentation du DMP et de Mon Espace Santé.

Les premiers retours d’expérience ont ainsi permis de mettre en lumière, auprès de tous, la complexité liée aux enjeux de la transformation des usages pour générer une adhésion massive des professionnels de santé.

Ce constat nous a certes permis d’engager un processus d’amélioration continu des versions Ségur, mais il permet surtout d’appréhender la vague 2 du Ségur du numérique en santé avec une prise de conscience différente de tous les acteurs.”

Franck Frayer
Senior Vice President
East and South Europe



COMPUGROUP MEDICAL EN FRANCE

SYSTÈMES D'INFORMATION MÉDICAL

AXISANTE 

Le Logiciel du Cabinet Médical

HELLODOC 

Le Logiciel du Médecin

Acteur.fr
gestion du cabinet libéral


VEGA

SYSTÈME D'INFORMATION LABORATOIRE

MOLIS 
Laboratory Information System

PATIENTS
DENTISTES
MÉDECINS
SAGE-FEMMES
AUXILIAIRE MÉDICAUX
LABORATOIRES BIOLOGIQUES
ÉTABLISSEMENTS DE SANTÉ
INSTITUTIONS
START UP

SOLUTIONS DE TÉLÉMÉDECINE

CLICK  **DOC**

VIRTUALISATION DE PLATEFORME E-SANTÉ

CGM NET
Le Réseau 100% Santé

URBANISATION DE LA DATA

VISUS 

VIRTUALISER UNE PLATEFORME E-SANTÉ EN TOUTE SÉCURITÉ ET CONFORMITÉ



CONSEIL ET ACCOMPAGNEMENT

Nos experts accompagnent les organisations tout au long du processus de décision pour aider à choisir les bonnes actions en fonction de leur stratégie et proposer des solutions innovantes pour réaliser le schéma directeur, les architectures et la conformité globale RGPD.

INFOGÉRANCE HDS

Nos experts accompagnent les organisations qui ne sont pas équipées dans la gestion externe de leur environnement informatique pour leur **permettre ainsi de se concentrer** sur leur cœur de métier.



SERVICES HÉBERGÉS HDS

Parce que chaque organisation est différente, nous adaptons nos services d'hébergement, agréés pour les données de santé, à chaque projet pour permettre à tous de stocker les données sensibles de manière sécurisée et conforme aux réglementations en vigueur.

RGPD CONFORMITÉ

Obligatoire depuis 2018, le Règlement Général sur la Protection des Données impose des mesures qui, non respectées, peuvent entraîner de fortes amendes. Nos experts aident **les organisation** à mettre en place la stratégie de protection de données, et peuvent aussi en assurer le suivi. Les organisations sont ainsi plus sereines et leurs usages en confiance.



CYBERSÉCURITÉ **ET SOC**

Pour faire face aux attaques informatiques de plus en plus fréquentes et performantes, nos experts préparent les organisations à mieux se protéger **et défendre** contre les cyberattaques. Au-delà de la correction des failles de sécurité des systèmes d'information, nos experts aident également les usagers à adopter les bons gestes.

OPTIMISER ET SÉCURISER LA PRODUCTIVITÉ DES LABORATOIRES BIOLOGIQUES CLINIQUES

Plus de 160 sites en Europe, laboratoires biologiques spécialisés, hospitaliers et cliniques sont équipés de notre système d'information **MOLIS**

Parce que chaque laboratoire est différent, **MOLIS s'adapte aux exigences de chacun** tout en garantissant un haut niveau de sécurité des résultats.

- **personnalisation** des processus
- **uniformisation** des commandes sur tous les postes de travail
- **gestion affinée** de toutes les spécialités dans un seul dossier patient
- **identification unique** de tous les échantillons.

Au-delà des processus, il y a **l'enjeu de la fiabilité des résultats**. Ainsi, pour **sécuriser et simplifier les rendus des résultats**, MOLIS gère des règles intelligentes qui, outre la validation, **maîtrisent également les** répétitions, les tests réflexes ou l'annotation automatique, sans oublier une gestion des contrôles de qualité.

Aujourd'hui, MOLIS se tourne vers la digitalisation avec ses webservice et applications mobiles. Les usages peuvent ainsi enregistrer les informations en salle de prélèvement, consulter les résultats directement depuis leur smartphone et assurer le suivi transfusionnel au lit du patient.

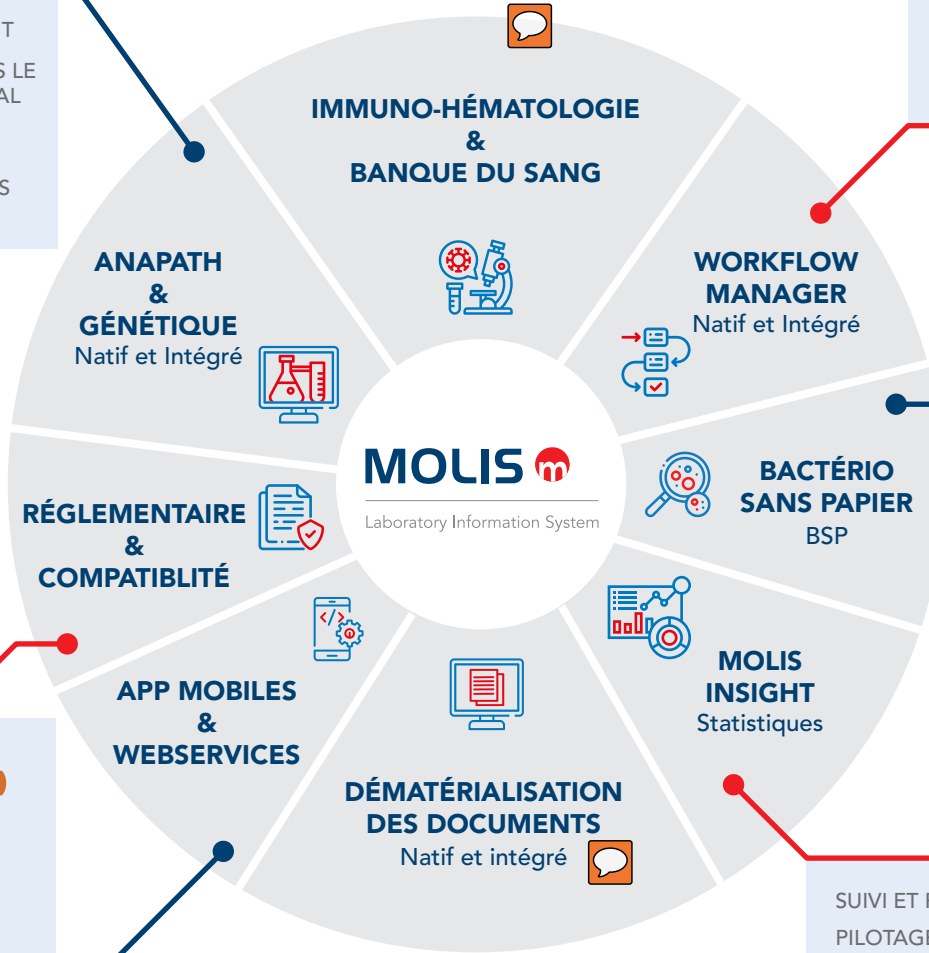
“La solution MOLIS nous accompagne depuis 1992. Elle a permis d'optimiser les processus métiers liés à d'importants changements organisationnels, ... lors de la phase de regroupement de nos 23 laboratoires biologiques sur un seul site avec, ... une prescription médicale 100% informatisée... permettant le traitement... jusqu'à 10.000 échantillons par jour.”

William TISON - Biologiste au CHU Lille



GESTION UNIQUE DU DOSSIER PATIENT
 SUIVI GLOBAL DANS LE PROCESSUS MÉDICAL
 UN SEUL DOSSIER PATIENT POUR PLUSIEURS SOURCES D'INFORMATIONS.

TRIAGE DES TUBES
 ALIQUOTAGE
 TESTS DYNAMIQUES
 SÉROTHÈQUE ET SOUCHOTHÈQUE
 GESTION DU COLISAGE
 MONITEURS



IMMUNO-HÉMATOLOGIE & BANQUE DU SANG

ANAPATH & GÉNÉTIQUE
 Natif et Intégré

WORKFLOW MANAGER
 Natif et Intégré

RÉGLEMENTAIRE & COMPATIBILITÉ

BACTÉRIO SANS PAPIER
 BSP

APP MOBILES & WEBSERVICES

MOLIS INSIGHT
 Statistiques

DÉMATÉRIALISATION DES DOCUMENTS
 Natif et intégré

SÉGUR, EUCAST
 HL7, ASTM, HPRIM,
 CDA R2 NIV 1&3,
 FHIR, LOINC,
 SNOMED, UCUM,
 CONNEXION
 D'ANALYSEURS,
 CHAINES,
 CONCENTRATEURS,
 INTERFAÇAGE,
 ISO 15189, RCPD

SUIVI TRANSFUSIONNEL AU LIT DU PATIENT
 ENREGISTREMENT DU PRÉLEVEUR ET AUTRES
 INFORMATIONS EN SALLE DE PRÉLÈVEMENT
 OU AU CHEVET DU PATIENT
 ALERTES RÉSULTATS AUX MÉDECINS
 COMPTES-RENDUS AUX PATIENTS

ARBRE DÉCISIONNEL
 GESTION ET SUIVI DES **STEPS**
 PILOTAGE DES CHAINES
 ECRANS PERSONNALISABLES
 SÉROTHÈQUE / **OUCHOTHÈQUE**

SUIVI ET PILOTAGE DE L'ACTIVITÉ
 PILOTAGE FINANCIER
 STATISTIQUE MICROBIOLOGIE
APPORTS ÉPIDÉMIOLOGIQUES
 SUIVI DES TAT
 INDICATEURS PERSONNALISÉS

GÉRER LES RÉSULTATS ET LES DONNÉES MÉDICALES DES ÉTABLISSEMENTS DE SANTÉ ET PLATEAUX TECHNIQUES

VISUS développe des solutions innovantes pour simplifier la gestion **des résultats et des données médicales** dans les établissements de santé privés et publics, ainsi que les plateaux techniques.

Les équipes VISUS et leurs 1 500 clients ont rejoint CompuGroup Medical en 2021. Elles proposent notamment sur le marché **(français JiveX)**, une plateforme modulaire agnostique basée sur les standards d'intero-

pérabilité pour faciliter l'intégration, l'archivage légal, la mise à disposition et le partage de toutes les données de santé au profit des acteurs de la prise en charge patient et du patient lui-même.

Avec la branche JiveX HCM, les établissements de santé bénéficient ainsi d'un SAE unique favorisant :

- **accès ergonomique** aux données dans le contexte clinique
- **mise à disposition agile** des données à des solutions tierces expertes
- **partage de ces données** en lien avec le Ségur ou la téléexpertise.



"Le système HCM permet un recueil, un partage et une mise à disposition de documents en toute facilité. Ce système est efficace et avant tout sûr. "

Emmanuel Grosjean - Clinique de la Source

UN DATA STORE UNIQUE POUR DES USAGES MULTIPLES

DÉMATÉRIALISATION DU STOCK



SCAN IMPORT GW

NF Z42-026

Numérisation fidèle et fiable

CONSOLIDATION SOURCES

NUMÉRIISATION DU FLUX



SYSTÈME ET MODALITÉ



ACCESSIBILITÉ DES DONNÉES



DISPOSITIF MÉDICAL **ILA**

OUTILS DIAGNOSTIC PACS - RCP



DÉVERSEMENT



SAE VALEUR PROBATOIRE



MEDICAL ARCHIVING

NF Z42-013

PARTAGE & UTILISATION

SÉCUR
NUMÉRIQUE

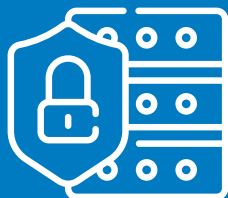
HEALTHCARE CONNECT

IHE
INTERNATIONAL



LA MÉDECINE DU FUTUR SERA PLUS DIGITALISÉE, SÉCURISÉE ET PLUS RAPIDE

L'écosystème de **CompuGroup Medical** permet aux professionnels de santé et aux patients d'atteindre **de meilleurs résultats ensemble**.



CGM s'engage ainsi à créer des **solutions médicales hautement sécurisées** pour la tranquillité des professionnels et de leurs patients.

PIONNIERS DE LA DIGITALISATION DE LA SANTÉ

Grâce à nos plateformes et nos nombreuses années d'expertise, nous sommes promoteurs d'une meilleure collaboration dans le but de fournir les meilleurs soins et les plus efficaces.

FACILITATEURS DE LA GESTION PAR LE PATIENT

Chaque personne doit pouvoir avoir le choix de son traitement et de contribuer au maintien de sa propre santé. A travers différentes applications, **CompuGroup Medical permet** au patient d'être au cœur de sa santé en toute sécurité.

ACCÉLÉRATEURS D'INTEROPÉRABILITÉ

Pour optimiser les diagnostics et les traitements, la mise en relation des personnes, processus et institutions **est clé**. Ainsi, toutes nos plateformes et nos technologies sont interopérables.



CompuGroup Medical France
communication.fr@cgm.com
cgm.com/fr



AXISANTE 

Le Logiciel du Cabinet Médical

HELLODOC 

Le Logiciel du Médecin

Acteur.fr
gestion du cabinet libéral


VEGA

MOLIS 

Laboratory Information System



CLICKVDOC

CGM NET

Le Réseau 100% Santé

VISUS 

Synchronizing Healthcare



**CompuGroup
Medical**