

PRODUKTION – PATOLOGI

CGM ANALYTIX Patologi är en webbaserad plattform för patologi och cytologi. Plattformen är processororienterad med arbetsmomentbaserade vyer som möter det moderna laboratoriets behov av digitalisering och effektivisering.

CGM ANALYTIX stödjer:

- Histopatologi
- Allmän cytologi
- Vaginalcytologi
- Immunhistokemi
- Flödescytometri
- Obduktioner
- Bårhushantering
- Remisshantering
- Diagnostisering
- Svarshantering
- Gynekologisk cellprovskontroll
- Punktionsmottagning
- Digital bildhantering
- Digital diktering
- Kvalitetskontroll med avvikelshantering
- In- och utlåning av glas och klotsar
- Interna/externa konferenser
- Loggning och spårbarhet
- Statistik och ekonomiskontroll

SVF (STANDARDISERAT VÅRDFÖRLOPP)

Med CGM ANALYTIX kan laboratoriets förlopp styras och övervakas. CGM ANALYTIX Patologi mottar information om att undersökningen omfattas av SVF. I samband med ankomstregistrering värderar mottagande personal vilket SVF som aktuell undersökning tillhör. Undersökningen kopplas till aktuellt förlopp (KVÅ-kod), så att det i den efterföljande processen blir möjligt att monitorera den enligt de för förloppet individuellt uppsatta förloppstiderna.

DIAGNOSTISERING

Vaginalcytologi, gynekologisk cellprovskontroll samt flera andra undersökningstyper besvaras med snabbkommandon och standard svar vilket sparar sekreterartid. De flesta inmatningar sker med snabbkommandon. Alla kodfält har flervalistor som öppnas med en tangentryckning. Diagnostik och svarshantering är baserad på SNOMED-koder.

Systemet ger omedelbar åtkomst till all provhistorik. Dikteringslistor och signeringslistor skapar ett snabbt och effektivt arbetsflöde. Till varje undersökning kan ett eller flera formulär kopplas för att stödja efterfrågad information för t.ex. vårdprogram.

SVARSHANTERING

Utöver standard svarshantering finns en webbapplikation som tillval. Externa intressenter med rätt behörighet kan logga in via webbläsare och studera sina inskickade remisser och svar på ett snabbt, enkelt och säkert sätt. Remisser och svar finns tillgängliga direkt efter registrering.



DIGITAL PATOLOGI

CGM ANALYTIX Patologi erbjuder bl.a. följande integrationer:

- Glasscanners, exempelvis Sectra PACS, vilket möjliggör diagnostisering via digitala glas, multidisciplinära konferenser m.m.
- Klots- och glasmärkare (med hantering av 2D-streckkod)
- Makrokamera
- Digital diktering
- Olika färgningsinstrument

DIGITAL DIKTERING

CGM ANALYTIX Patologi har ett integrerat digitalt dikteringsystem, CGM Dictation, som skiljer på makrobeskrivning av preparatet och mikrobeskrivning av diagnosen. Processen att koppla det digitala utlåtandet till provet är helt automatiserad, ljudfilerna behöver inte namnges, sparas och öppnas manuellt. Att spela in, ändra och lyssna på ett utlåtande utförs med några få enkla kommandon. Integration för taligenkänning kan göras mot befintliga leverantörer.

EFTERBESTÄLLNING

Efter- och specialbeställningar görs direkt av diagnosställaren och hämtas, sorteras och skrivs ut på rutin- respektive speciallaboratoriet. Beställningar skickas enkelt till färgningsinstrument med en knapptryckning.

AVVIKELSEHANTERING

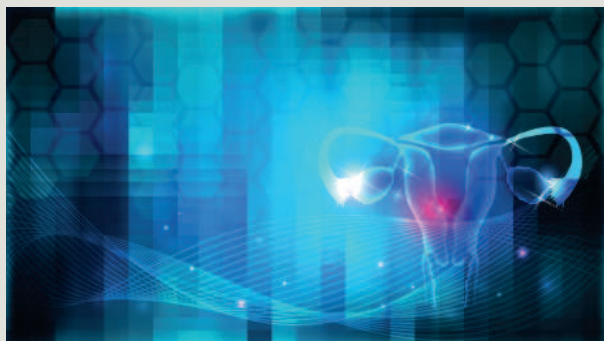
CGM ANALYTIX Patologi innehåller en effektiv funktion för hantering av avvikelser. Avvikelser som inträffar kan registreras, grupperas, klassificeras, åtgärdsmarkeras och klarmarkeras. Interna rapporter samt statistik kan tas fram.

GYNEKOLOGISK CELLPROVSKONTROLL

I CGM ANALYTIX, med sitt multidisciplinära stöd som bland annat inbegriper cytologi och mikrobiologi, kan HPV-analys och cytologi kombineras för en samordnad process. Detta oavsett om den molekylärbiologiska identifieringen av HPV-virus sker före eller efter en traditionell cellprovundersökning eller om båda utförs samtidigt.

Unikt processtöd för Cervix Cancer screening enligt det nya vårdprogrammet

CGM ANALYTIX kommunicerar med Regionala HälsokontrollSystemet (RHKS) via elektroniska remisser och svar. Detta i kombination med CGM ANALYTIX produktionsstöd för reflextester ger ett unikt processtöd för Cervix Cancer screening enligt det nya vårdprogrammet.



BÅRHUSHANTERING

CGM ANALYTIX har en fristående modul för att hantera in- och utlämning av avlidna (CGM ANALYTIX Bårhus).

Exempel på funktioner som ingår:

- Hantering av olika tillfällen, d.v.s. in- och utlämning för en avliden på olika eller samma bårhus
- Koppling av scannade dokument
- Tydlig översikt över samtliga avlidna baserat på respektive bårhus, med hjälp av olika filtreringsmöjligheter
- Stöd för att tydligt kunna se vilka avlidna som är redo för utlämning och vad som eventuellt kvarstår innan utlämning är möjlig

EKONOMI

Priset för ett prov beräknas automatiskt enligt förkonfigurerade regler. Ekonomirapporter, debiteringsspecifikationer till kund samt koppling till ekonomisystem finns. Ett fritt antal åtgärder kan definieras, med eller utan pris, och kopplas till analyserna allteftersom dessa utförs. Produktionsbaserad debitering räknar ut kostnaden byggd på antalet klotsar och glas som skapats till provet. Detta medger en mycket flexibel prissättning inom standardiserade ramar.

STATISTIK

CGM ANALYTIX levereras med rapportverktyget Explorer. Här finns möjlighet att få ut de rapporter som Equalis, Swedac och Nysam efterfrågar regelbundet. Exempel på rapporter är ledtider, diagnosprofiler, diagnostikerstatistik, kvalitetsindikatorer, produktionsstatistik och mycket mer. För vidare bearbetning finns möjlighet att exportera data till kalkylprogram.

LOGGNING OCH SPÅRBARHET

Alla kritiska moment loggas automatiskt i databasen vilket möjliggör spårning i efterhand av vem som gjorde vad med ett prov och när detta gjordes. Laboratoriet kan lägga in egna loggningar på valfria arbetsmoment för spårbarhet. I patientloggbooken visas händelser som är direkt kopplade till ett personnummer.

GENERERAD DATA FRÅN SYSTEMET

- Nationella kvalitetsregister
- Cytburken
- Socialstyrelsen-Basaliom
- Nationella biobanken
- KVASt:s samtliga rapporter avseende Vaginalcytologi
- Canceranmälningsregistret (canINCA)
- Möjlighet till automatisk export finns.