



CGM EXPLORER

CGM EXPLORER är ett kraftfullt verktyg som enkelt låter dig sammanställa statistikrapporter baserade på data från CGM ANALYTIX.

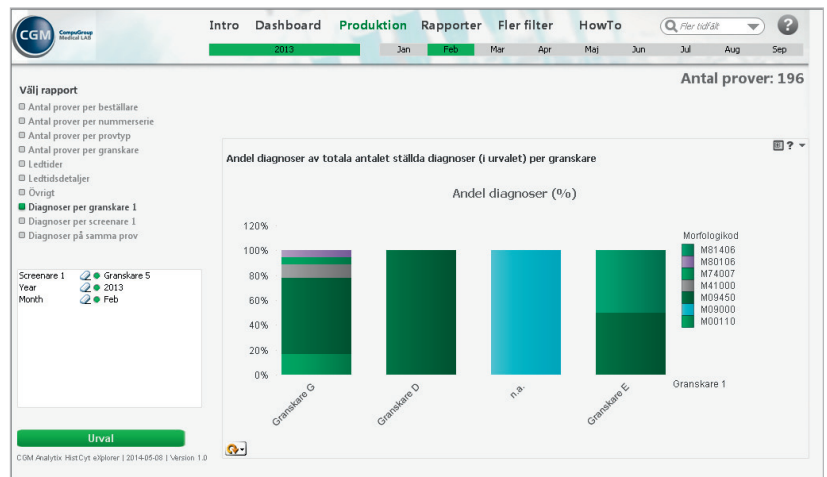
Du kan snabbt och enkelt söka fram, sammanställa, visualisera och analysera den verksamhetsinformation som finns lagrad i CGM ANALYTIX databas. På några sekunder kan efterfrågad data tas fram och presenteras som tabeller eller grafer, eller exporteras till Excel för vidare bearbetning. Du bestämmer själv hur ofta data skall hämtas från databasen – du har alltid tillgång till aktuell data.

CGM EXPLORER erbjuder stora valmöjligheter för att identifiera samband mellan olika typer av data. Till exempel kan produktionsstatistik och ledtider för klinisk kemi, mikrobiologi och patologi/cytologi jämföras och visualiseras. Presentationsnivån kan enkelt ändras vilket gör att samma rapport kan presentera produktionsstatistik per disciplin, beställare eller analys. Detta möjliggör analys av data ur olika perspektiv.

CGM EXPLORER går att köra via webbläsare eller som en fristående klient.

CGM EXPLORER - Patologi/Cytologi

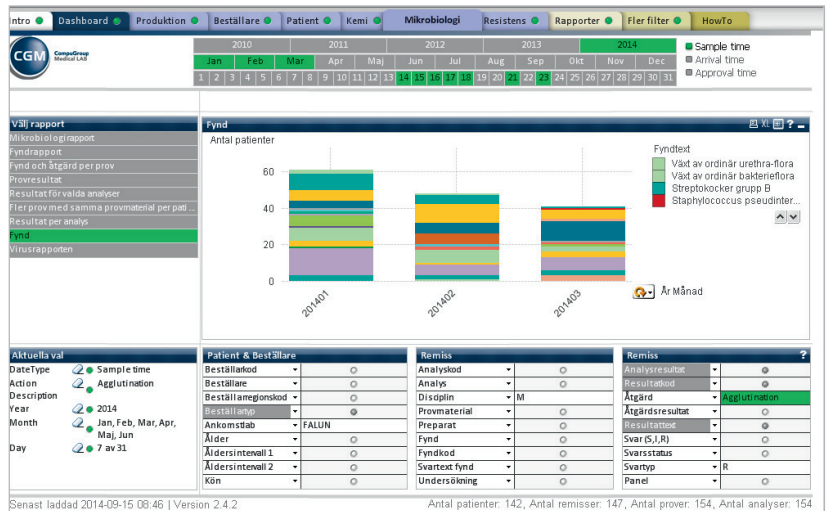
För patologi och cytologi finns möjlighet att få ut de rapporter som Equalis, Swedac och Nysam efterfrågar regelbundet. Exempel på rapporter är ledtider, diagnosprofiler, granskarstatistik, kvalitetsindikatorer, produktionsstatistik och mycket mer.



Exempel på diagnosprofil

CGM EXPLORER - Mikrobiologi

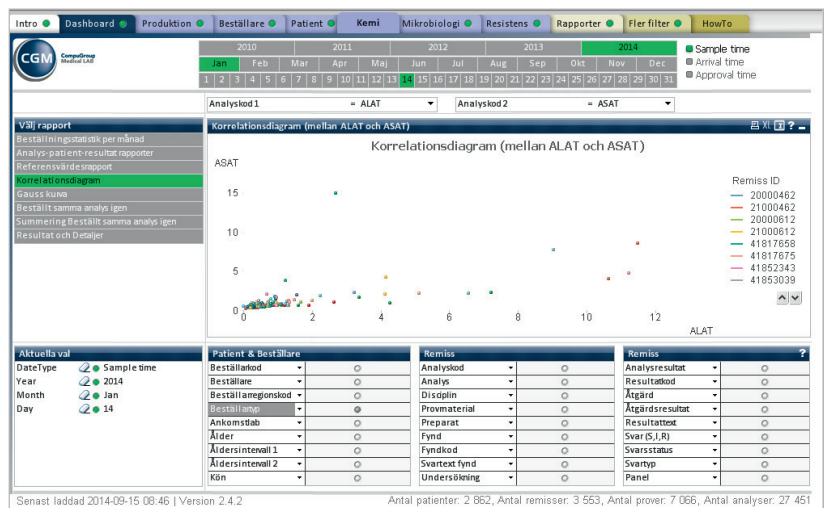
För mikrobiologi finns flera rapporter kring fynd, resultat och åtgärder. Då uppföljning och utveckling kring resistenser är viktigt och behovet att snabbt se trender och förändringar i mönstret har vi tagit fram ett stort antal olika rapporter kring resistenser. Även andra rapporter om produktionstatistik är tillgängliga, t.ex. ledtider, antal och statistik kring beställare.



Resistensdata per preparat

CGM EXPLORER - Kemi

CGM EXPLORER har ett stort antal rapporter som stödjer både uppföljning av produktion och kliniska resultat. Urvalet visas alltid tydligt längst ned till vänster på skärmen. Alla urval följer med om man väljer att byta rapport. Detta gör det möjligt att på ett enkelt vis bryta ned sina urval och resultat för uppföljning av både produktion och kliniska resultat.



Korrelationsdiagram (Alat och Asat)